

## JOINTEC GC

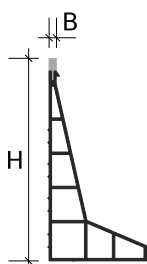
### ARTIKELBESCHREIBUNG



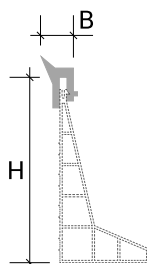
Patentierte Dehnungsfugen aus PVC zur Realisierung von Aufteilungen für Betonbodenbeläge durch Abstützung und Glätten mit Betonrüttler. Modulseiten von ca. 5 x 5 m vorzusehen, danach kommt den Betonguss und die Abstützung mit Stütze auf der Dehnungsfugen, die als Nivellierwaage dient. Andere nachfolgende Schnitte oder Füllungen sind nicht notwendig.

### TECHNISCHE DATEN

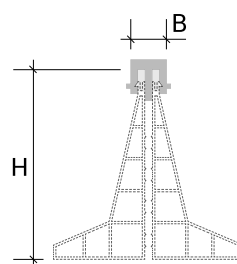
Länge: 2,50 meter



GC - Kunststoff co-extrudiert  
B = 12 mm



GCP - Umfangs-Resinflex-Dichtung  
B = 12 mm



GCR - Resinflex-Dichtung  
B = 15 mm

### BESCHREIBUNG DES MATERIALS

#### PVC

RESINTOP Hartes thermoplastisches Kunstharz:

Speziell entwickeltes Material zur Optimierung der Leistungsmerkmale von starren Profilen für den dauerhaften Einsatz im Innen- und Außenbereich, die sowohl ästhetischen als auch dauerhaften Anforderungen genügen müssen. Hergestellt aus Primärharz, dessen Zusammensetzung auf Basis von Polyvinylchlorid es für einen breiten Anwendungsbereich bis zu einer Temperatur von +60 °C geeignet macht. Der verwendete Rohstoff garantiert eine ausgezeichnete Beständigkeit gegen UV-Strahlen, begrenzte mechanische Einwirkungen und das Wachstum von Pilzen und Bakterien.

RESINPRENE Vulkanisierter Gummi:

Resinprene ist ein vulkanisierter Kautschuk, eine modifizierte EPDM-basierte Mischung, deren besondere Eigenschaften wir hervorheben möchten:

Optimale mechanische Eigenschaften im Betriebstemperaturbereich von -40 °C bis +150 °C

Beständigkeit gegenüber wässrigen Flüssigkeiten, Ölen und Kohlenwasserstoffen. Geringe bleibende Verformung unter Druck und Zug. Ausgezeichnete Alterungsbeständigkeit. Außergewöhnliche Beständigkeit gegen dynamische Ermüdung und Reißen. Aufgrund seiner Materialeigenschaften eignet es sich besonders für die Herstellung von Profilen, die sowohl im Innen- als auch im Außenbereich dauerhaft hohe Leistung erbringen müssen.



P23

jointec >> GC Kunststoff co-extrudiert aus PVC		
Cod.	H mm	Ausführung
GC80P23250	80	P23 - Zementgrau

jointec >> GCP Randabschluss aus Kunststoff Resinflex		
Cod.	H mm	Ausführung
GCP80P23	80	P23 - Zementgrau

jointec >> GCR Kunststoffdichtung für auf der Baustelle geschnittene Industriebodenbeläge		
Cod.	H mm	Ausführung
GCR80P23	80	P23 - Zementgrau

## ANWENDUNG

1. Wählen Sie das Profil entsprechend den zu erwartenden Belastungen und Ausdehnungen. Falls erforderlich, gleichen Sie den Unterboden mit einer ca. 10 cm breiten Schicht Kunststoffmörtel aus und berücksichtigen Sie dabei, dass die Fuge nach der Montage bündig mit dem fertigen Boden abschließt.
2. Verwenden Sie eine Zahnpachtel, um den Kleber im Anwendungsbereich des Profils zu verteilen;
3. Schneiden Sie das Profil auf die benötigte Länge zu;
4. Richten Sie die Fuge aus und prüfen Sie, ob sie absolut linear ist. Befestigen Sie gegebenenfalls die Flügel mit mechanischen oder chemischen Spreizdübeln am Untergrund, deren Größe an die Belastungen und Eigenschaften des Untergrunds angepasst ist;
5. Die Befestigung muss parallel auf beiden Seiten des Profils erfolgen. Gegebenenfalls ist alle 30 cm ein Dübel anzubringen, wobei die äußeren Löcher abwechselnd zwischen den beiden Befestigungsflügeln verwendet werden.
6. Gegebenenfalls wird je nach Art des Verkleidungsmaterials eine elastische Dichtung von 3 ÷ 5 mm zwischen der äußersten Kante der Verkleidung und dem Profil empfohlen.

## REINIGUNG UND WARTUNG

### SYNTHETISCHES HARZ:

Das thermoplastische Kunstharz erfordert keine besondere Wartung.

Es lässt sich leicht mit farblosem, in Wasser verdünntem Alkohol oder mit normalen, ebenfalls in Wasser verdünnten Reinigungsmitteln reinigen, sofern diese nicht säurehaltig sind. Spülen Sie es zum Schluss nur mit Wasser ab. Verwenden Sie nicht scheuernde Schwämme oder Tücher, um Kratzer auf der Oberfläche zu vermeiden.

## WARNUNGEN

Die hierin enthaltenen Angaben und Spezifikationen entsprechen zwar unseren Erfahrungen, sind jedoch lediglich Richtwerte und müssen durch umfangreiche praktische Anwendungen bestätigt werden. Profilitec übernimmt keine Haftung für Personen- oder Sachschäden, die durch unsachgemäße Verwendung des Produkts entstehen. Der Anwender ist selbst dafür verantwortlich, die Eignung des Produkts für den vorgesehenen Zweck zu prüfen und trägt die volle Verantwortung für Schäden, die durch fehlerhafte Installation des Materials verursacht werden.

**AUSSCHREIBUNGSTEXTE:**

Lieferung und Montage eines Profils aus \_\_\_\_\_ (Material), mit der Oberflächenbeschaffenheit \_\_\_\_\_ (siehe Abschnitt Materialbeschreibung) der charakteristischen Größe \_\_\_\_\_ mm, ausgestattet mit einem kegelstumpfförmigen Stützfuß, der eine perfekte Planlage der Auflage beim Gießen und anschließenden Glätten gewährleistet.

Familientyp \_\_\_\_\_ von der Firma Profiltec als Ausgleichsfuge anstelle von Schnitten für Betonböden, einschließlich einer Dichtung, die gemäß den vom Hersteller angegebenen Regeln und Anwendungsbereichen geliefert und installiert wird.

Profillänge: 2700 mm

Codice del profilo: \_\_\_\_\_

Materialpreis: \_\_\_\_\_ €/m

Montage: \_\_\_\_\_ €/m

Gesamtpreis: \_\_\_\_\_ €/m